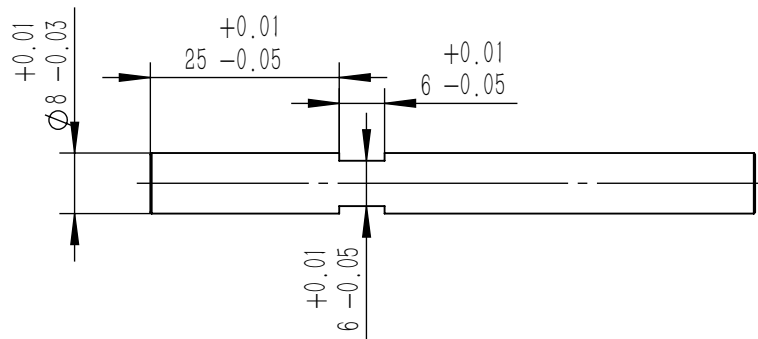
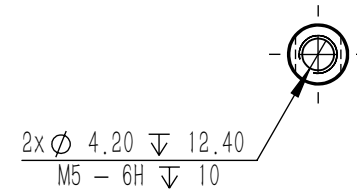
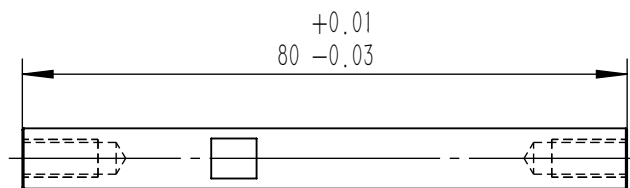


A

B



零件代号

借(通)用件登记

旧底图总号

底图总号

签字

日期

备注: 1.表面无明显划痕, 倒角无毛刺, 内牙无残渣。  
 2.材质: 1215  
 3.表面处理: 镀锌  
 4.未注尺寸公差按BG/T1804-200, 未标注倒角C=0.2。

						1215			上海西勇五金机电有限公司		
标记	处数	分区	更改文件号	签名	年月日	阶段标记	质量	比例	双牙管		
设计			标准化					1:1			
校核			工艺						11005299		
主管设计			审核								
			批准			共张	第张	版本	替代		

1

2

3

4

5

6