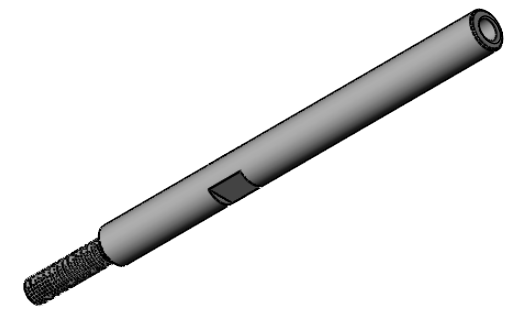
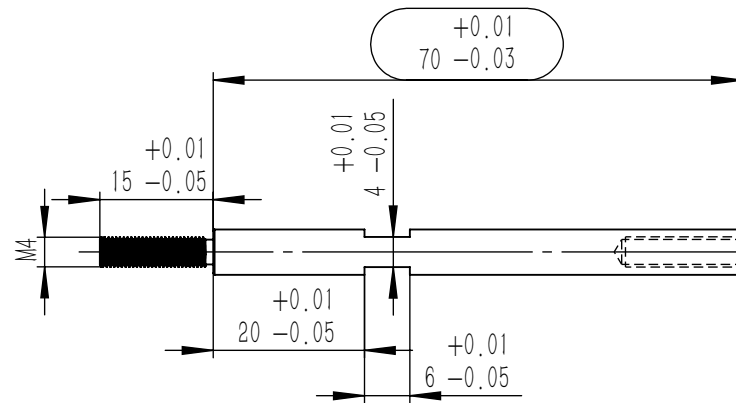
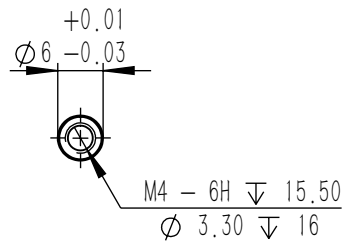


A

B



零件代号

借(通)用件登记

旧底图总号

底图总号

签字

日期

备注: 1.表面无明显划痕, 倒角无毛刺, 内牙无残渣。
 2.材质: 1215
 3.表面处理: 镀锌
 3.未注尺寸公差按BG/T1804-200, 未注明倒角C=0.2.

标记	处数	更改文件号	签字	日期
设计		吕锡文		
审核		全湖		
批准		余文勇		

上海西勇五金机电有限公司

双牙管

图样标记

材质

比例

1215

共 页

共 页

04C670