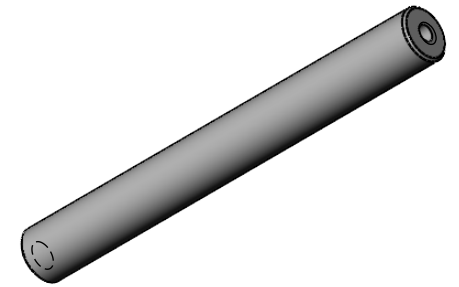
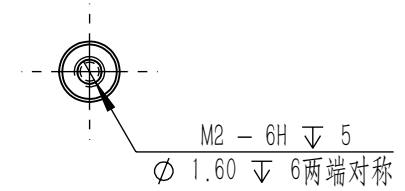
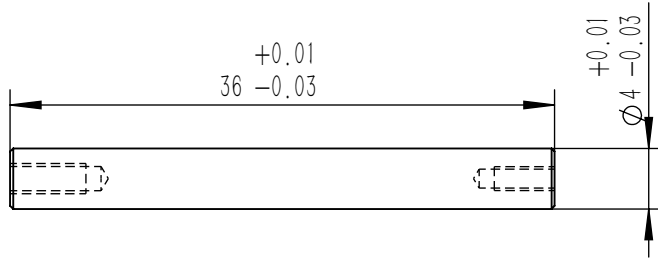


版本: A0



备注: 1. 表面无明显划痕, 倒角无毛刺, 内牙无残渣。
 2. 材质: 1215
 3. 表面处理: 镀锌
 4. 未注尺寸公差按BG/T1804-200, 未注明倒角C=0.2.

标记	处数	更改文件号	签字	日期	上海西勇五金机电有限公司		
					图样标记	材质	比例
						1215	
设计		吕锡文			共 页	共 页	
审核		全湖			04C43611		
批准		余文勇					

双牙管

04C43611

零件代号
 借(通)用件登记
 旧底图总号
 底图总号

签字

日期