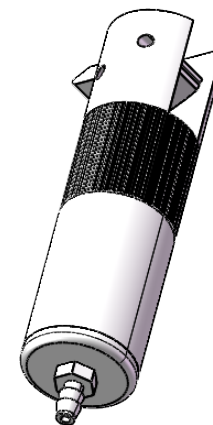
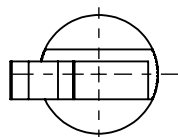
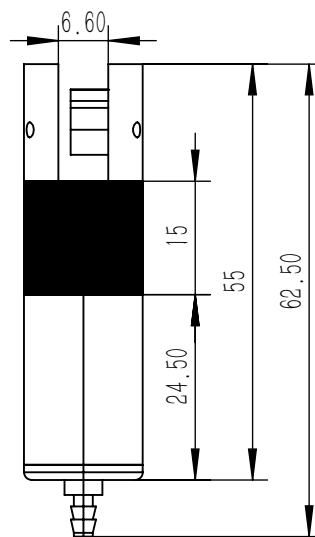
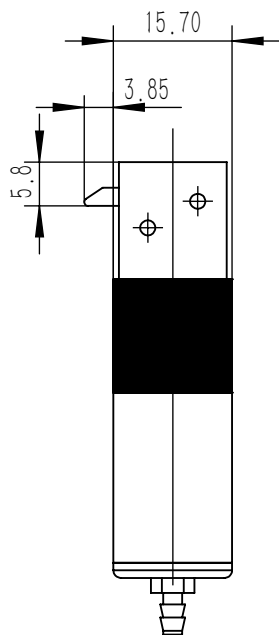


“气”



零件代号

借(通)用件登记

旧底图总号

底图总号

签字

日期

						材质 <未指定>			上海西勇五金机电有限公司	
标记	处数	分区	更改文件号	签名	年月日	阶段标记		质量	比例	铝制钩式气缸
设计			标准化					0.009	1:1	
校核			工艺							
主管设计				审核					C012-5GZ-A(带槽款)	
			批准			共1张	第1张	版本	替代	